

The image shows a close-up, top-down view of a floor made of dark brown, textured interlocking tiles. The tiles are arranged in a staggered pattern, with some tiles overlapping others. The texture of the tiles is rough and pebbled, resembling stone or a high-quality composite material. The lighting is warm, highlighting the grain and shadows between the tiles.

# Third Space Collection

---

Third Space 301-312

---

**Interface**<sup>®</sup>





### 舒适协作空间的首选

首先是家，然后是职场。现在又有了让人可以聚集、交谈、协作和恢复活力的“第三空间-third space”。为了支持这种引人入胜的氛围，Third Space 系列将办公室的典雅风格与豪华的住宅氛围相结合。让空间内充斥着冷色调的中性色，而流行的暖色调则能营造出更舒适的环境。

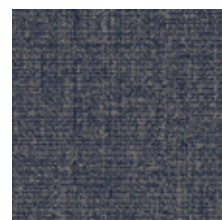
Third Space 301、Third Space 302 和Third Space 303的过渡花型可以通过更柔和、更温馨图案实现嵌套和寻路功能。英特飞对创新并不陌生，在商业地板行业中，它生产的模块地毯是未进行任何碳抵消前碳足迹最低的产品之一。



## Third Space 301 颜色范围



9866001 MIST



9866002 NAVY



9866003 LINEN



9866004 NICKEL



9866005 FLANNEL



9866006 BLACK



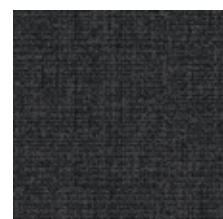
9866007 CHARCOAL



9866008 IRON



9866009 GRANITE



9866010 EBONY



9866011 STONE



9866012 NATURAL



9866013 OAT



9866014 BROWN



9866015 SHELL



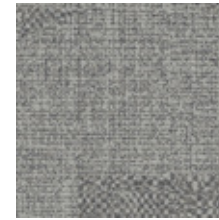
9866016 AMBER



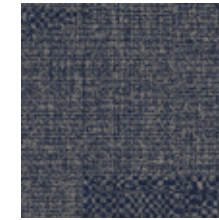




### Third Space 302 颜色范围



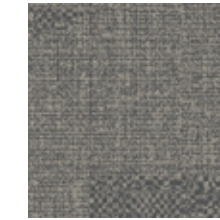
9867001 MIST



9867002 NAVY



9867003 LINEN



9867004 NICKEL



9867005 FLANNEL



9867006 BLACK



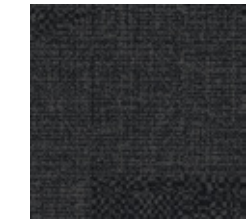
9867007 CHARCOAL



9867008 IRON



9867009 GRANITE



9867010 EBONY



9867011 STONE



9867012 NATURAL



9867013 OAT



9867014 BROWN



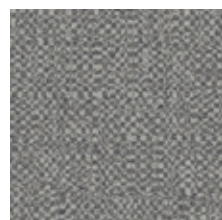
9867015 SHELL



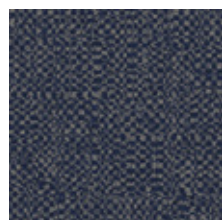
9867016 AMBER



## Third Space 303 颜色范围



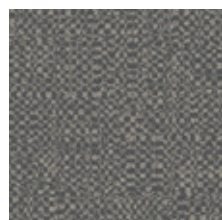
9868001 MIST



9868002 NAVY



9868003 LINEN



9868004 NICKEL



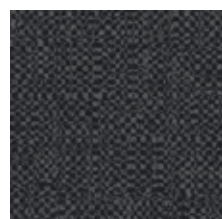
9868005 FLANNEL



9868006 BLACK



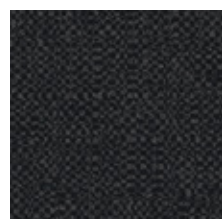
9868007 CHARCOAL



9868008 IRON



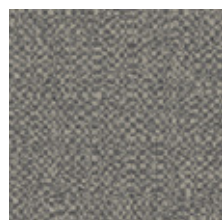
9868009 GRANITE



9868010 EBONY



9868011 STONE



9868012 NATURAL



9868013 OAT



9868014 BROWN



9868015 SHELL



9868016 AMBER

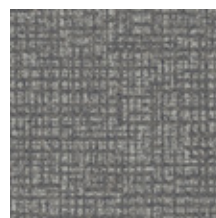




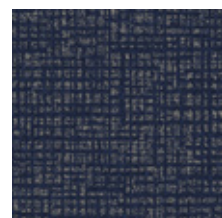




## Third Space 304 颜色范围



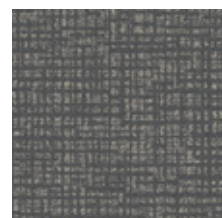
9869001 MIST



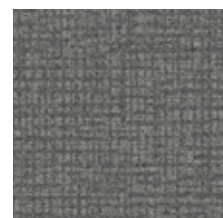
9869002 NAVY



9869003 LINEN



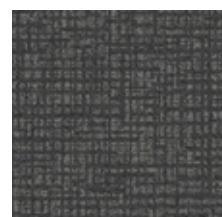
9869004 NICKEL



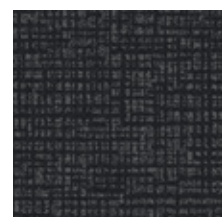
9869005 FLANNEL



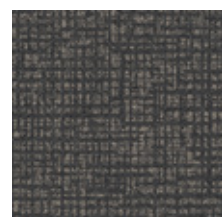
9869006 BLACK



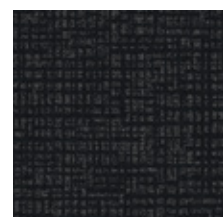
9869007 CHARCOAL



9869008 IRON



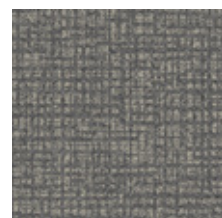
9869009 GRANITE



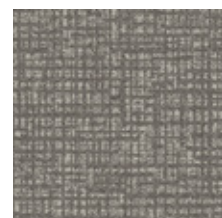
9869010 EBONY



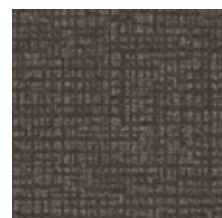
9869011 STONE



9869012 NATURAL



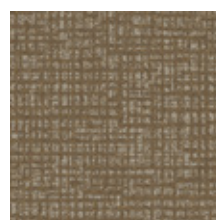
9869013 OAT



9869014 BROWN



9869015 SHELL



9869016 AMBER







## Third Space 305 设计铺装



9870001 MIST



9870002 NAVY



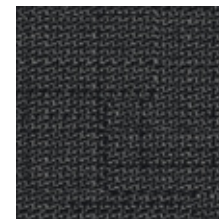
9870003 LINEN



9870004 NICKEL



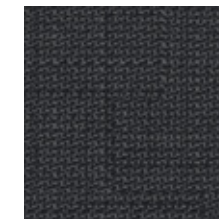
9870005 FLANNEL



9870006 BLACK



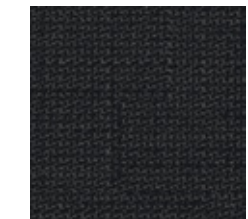
9870007 CHARCOAL



9870008 IRON



9870009 GRANITE



9870010 EBONY



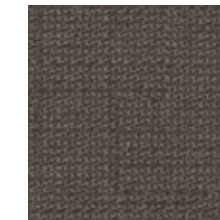
9870011 STONE



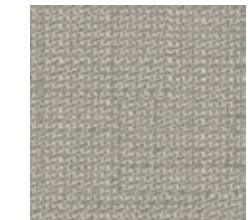
9870012 NATURAL



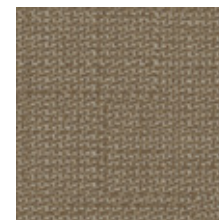
9870013 OAT



9870014 BROWN



9870015 SHELL



9870016 AMBER



Third Space 306 设计铺装



9871001 MIST



9871002 NAVY



9871003 LINEN



9871004 NICKEL



9871005 FLANNEL



9871006 BLACK



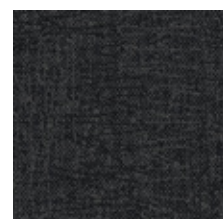
9871007 CHARCOAL



9871008 IRON



9871009 GRANITE



9871010 EBONY



9871011 STONE



9871012 NATURAL



9871013 OAT



9871014 BROWN



9871015 SHELL



9871016 AMBER







## Third Space 307 颜色范围



9875001 MIST



9875002 NAVY



9875003 LINEN



9875004 NICKEL



9875005 FLANNEL



9875006 BLACK



9875007 CHARCOAL



9875008 IRON



9875009 GRANITE



9875010 EBONY



9875011 STONE



9875012 NATURAL



9875013 OAT



9875014 BROWN



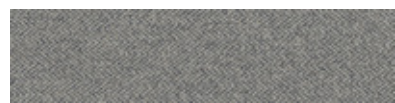
9875015 SHELL



9875016 AMBER



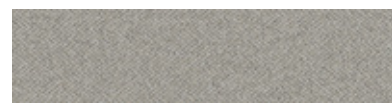
## Third Space 308 颜色范围



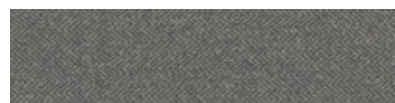
9876001 MIST



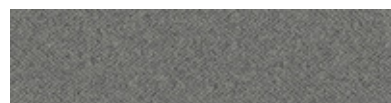
9876002 NAVY



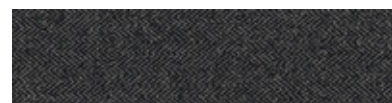
9876003 LINEN



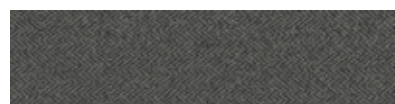
9876004 NICKEL



9876005 FLANNEL



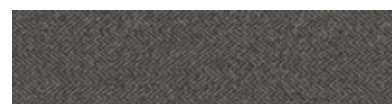
9876006 BLACK



9876007 CHARCOAL



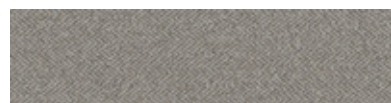
9876008 IRON



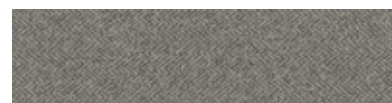
9876009 GRANITE



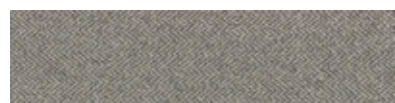
9876010 EBONY



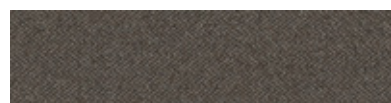
9876011 STONE



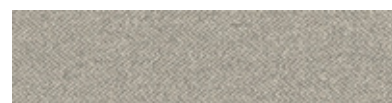
9876012 NATURAL



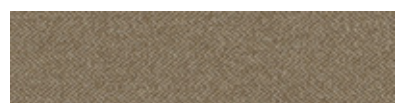
9876013 OAT



9876014 BROWN



9876015 SHELL



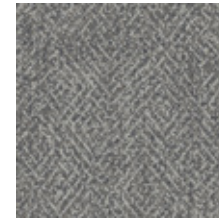
9876016 AMBER







Third Space 309 颜色范围



9872001 MIST



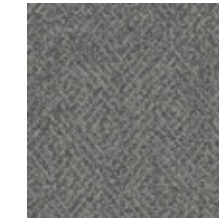
9872002 NAVY



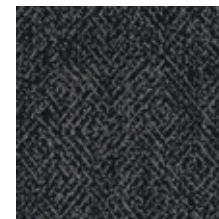
9872003 LINEN



9872004 NICKEL



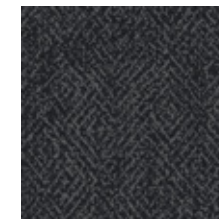
9872005 FLANNEL



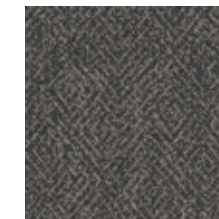
9872006 BLACK



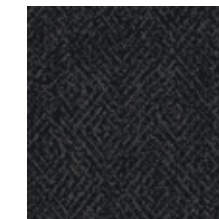
9872007 CHARCOAL



9872008 IRON



9872009 GRANITE



9872010 EBONY



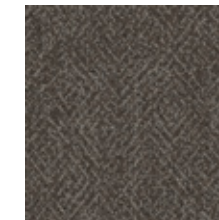
9872011 STONE



9872012 NATURAL



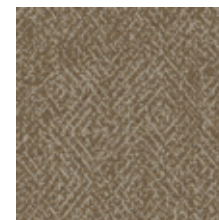
9872013 OAT



9872014 BROWN



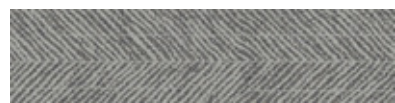
9872015 SHELL



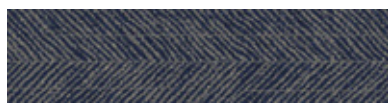
9872016 AMBER



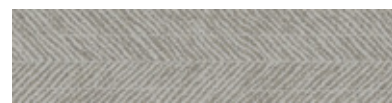
## Third Space 310 颜色范围



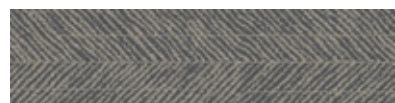
9877001 MIST



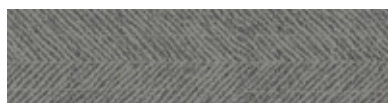
9877002 NAVY



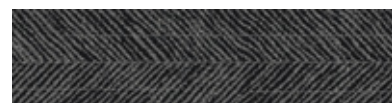
9877003 LINEN



9877004 NICKEL



9877005 FLANNEL



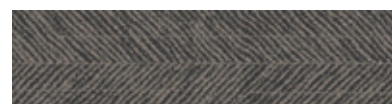
9877006 BLACK



9877007 CHARCOAL



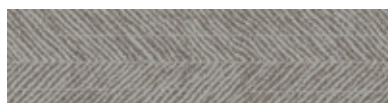
9877008 IRON



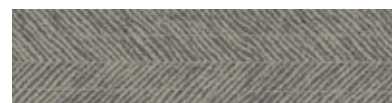
9877009 GRANITE



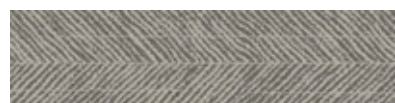
9877010 EBONY



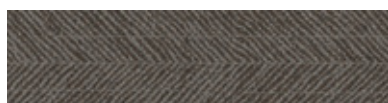
9877011 STONE



9877012 NATURAL



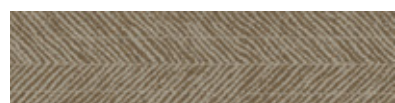
9877013 OAT



9877014 BROWN



9877015 SHELL



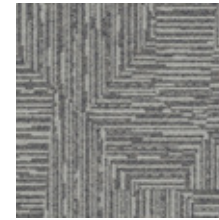
9877016 AMBER







Third Space 311 颜色范围



9873001 MIST



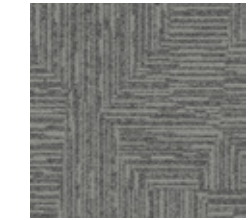
9873002 NAVY



9873003 LINEN



9873004 NICKEL



9873005 FLANNEL



9873006 BLACK



9873007 CHARCOAL



9873008 IRON



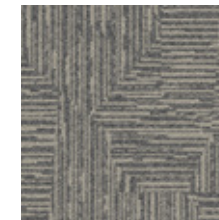
9873009 GRANITE



9873010 EBONY



9873011 STONE



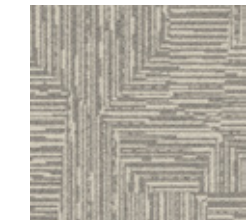
9873012 NATURAL



9873013 OAT



9873014 BROWN



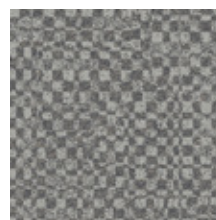
9873015 SHELL



9873016 AMBER



Third Space 312 颜色范围



9874001 MIST



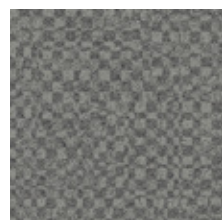
9874002 NAVY



9874003 LINEN



9874004 NICKEL



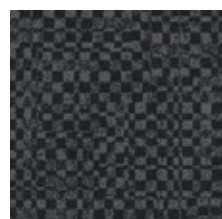
9874005 FLANNEL



9874006 BLACK



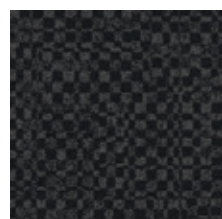
9874007 CHARCOAL



9874008 IRON



9874009 GRANITE



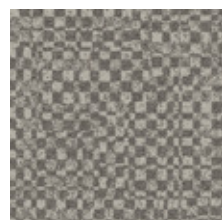
9874010 EBONY



9874011 STONE



9874012 NATURAL



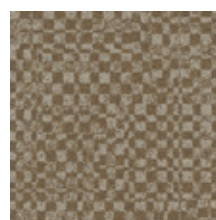
9874013 OAT



9874014 BROWN



9874015 SHELL



9874016 AMBER





## 规格

### Third Space 301

产品型号	9866
产品结构	簇绒剪圈
纱线系统	100%回收原液染色尼龙
簇绒机器规格	1/10
毯毛厚度	3.2 ± 0.5mm (亚洲)   3.0 ± 0.5mm (澳大利亚和新西兰)
总厚度	7.3 ± 0.5mm (亚洲)   7.0 ± 0.5mm (澳大利亚和新西兰)
地毯尺寸	50 x 50cm
使用范围	商业--人流密集区域
终身抗菌	Intersept®
抗污类型	Protekt <sup>2®</sup>

### 铺设方式



顺铺

### Third Space 304

产品型号	9869
产品结构	簇绒剪圈
纱线系统	100%回收原液染色尼龙
簇绒机器规格	1/10
毯毛厚度	3.8 ± 0.5mm (亚洲)   3.0 ± 0.5mm (澳大利亚和新西兰)
总厚度	7.5 ± 0.5mm (亚洲)   7.0 ± 0.5mm (澳大利亚和新西兰)
地毯尺寸	50 x 50cm
使用范围	商业--人流密集区域
终身抗菌	Intersept®
抗污类型	Protekt <sup>2®</sup>

### 铺设方式



顺铺

### Third Space 302

产品型号	9867
产品结构	簇绒剪圈
纱线系统	100%回收原液染色尼龙
簇绒机器规格	1/10
毯毛厚度	3.1 ± 0.5mm (亚洲)   3.0 ± 0.5mm (澳大利亚和新西兰)
总厚度	7.3 ± 0.5mm (亚洲)   7.0 ± 0.5mm (澳大利亚和新西兰)
地毯尺寸	50 x 50cm
使用范围	商业--人流密集区域
终身抗菌	Intersept®
抗污类型	Protekt <sup>2®</sup>

### 铺设方式



顺铺

### Third Space 305

产品型号	9870
产品结构	簇绒剪圈
纱线系统	100%回收原液染色尼龙
簇绒机器规格	1/10
毯毛厚度	3.6 ± 0.5mm (亚洲)   3.0 ± 0.5mm (澳大利亚和新西兰)
总厚度	7.6 ± 0.5mm (亚洲)   7.0 ± 0.5mm (澳大利亚和新西兰)
地毯尺寸	50 x 50cm
使用范围	商业--人流密集区域
终身抗菌	Intersept®
抗污类型	Protekt <sup>2®</sup>

### 铺设方式



顺铺

### Third Space 303

产品型号	9868
产品结构	簇绒剪圈
纱线系统	100%回收原液染色尼龙
簇绒机器规格	1/10
毯毛厚度	3.5 ± 0.5mm (亚洲)   3.0 ± 0.5mm (澳大利亚和新西兰)
总厚度	7.6 ± 0.5mm (亚洲)   7.0 ± 0.5mm (澳大利亚和新西兰)
地毯尺寸	50 x 50cm
使用范围	商业--人流密集区域
终身抗菌	Intersept®
抗污类型	Protekt <sup>2®</sup>

### 铺设方式



顺铺

### Third Space 306

产品型号	9871
产品结构	簇绒剪圈
纱线系统	100%回收原液染色尼龙
簇绒机器规格	1/10
毯毛厚度	3.4 ± 0.5mm (亚洲)   3.0 ± 0.5mm (澳大利亚和新西兰)
总厚度	7.5 ± 0.5mm (亚洲)   7.0 ± 0.5mm (澳大利亚和新西兰)
地毯尺寸	50 x 50cm
使用范围	商业--人流密集区域
终身抗菌	Intersept®
抗污类型	Protekt <sup>2®</sup>

### 铺设方式



顺铺



## 规格

### Third Space 307

产品型号	9875
产品结构	簇绒剪圈
纱线系统	100%回收原液染色尼龙
簇绒机器规格	1/10
毯毛厚度	3.5 ± 0.5mm (亚洲)   3.0 ± 0.5mm (澳大利亚和新西兰)
总厚度	7.5 ± 0.5mm (亚洲)   7.0 ± 0.5mm (澳大利亚和新西兰)
地毯尺寸	25 x 100cm
使用范围	商业--人流密集区域
终身抗菌	Intersept®
抗污类型	Protekt <sup>2®</sup>

### 铺设方式



### Third Space 310

产品型号	9877
产品结构	簇绒剪圈
纱线系统	100%回收原液染色尼龙
簇绒机器规格	1/10
毯毛厚度	3.4 ± 0.5mm (亚洲)   3.0 ± 0.5mm (澳大利亚和新西兰)
总厚度	7.1 ± 0.5mm (亚洲)   7.0 ± 0.5mm (澳大利亚和新西兰)
地毯尺寸	25 x 100cm
使用范围	商业--人流密集区域
终身抗菌	Intersept®
抗污类型	Protekt <sup>2®</sup>

### 铺设方式



### Third Space 308

产品型号	9876
产品结构	簇绒剪圈
纱线系统	100%回收原液染色尼龙
簇绒机器规格	1/10
毯毛厚度	3.4 ± 0.5mm (亚洲)   3.0 ± 0.5mm (澳大利亚和新西兰)
总厚度	7.2 ± 0.5mm (亚洲)   7.0 ± 0.5mm (澳大利亚和新西兰)
地毯尺寸	25 x 100cm
使用范围	商业--人流密集区域
终身抗菌	Intersept®
抗污类型	Protekt <sup>2®</sup>

### 铺设方式



### Third Space 311

产品型号	9873
产品结构	簇绒剪圈
纱线系统	100%回收原液染色尼龙
簇绒机器规格	1/10
毯毛厚度	3.9 ± 0.5mm (亚洲)   3.0 ± 0.5mm (澳大利亚和新西兰)
总厚度	7.6 ± 0.5mm (亚洲)   7.0 ± 0.5mm (澳大利亚和新西兰)
地毯尺寸	50 x 50cm
使用范围	商业--人流密集区域
终身抗菌	Intersept®
抗污类型	Protekt <sup>2®</sup>

### 铺设方式



### Third Space 309

产品型号	9872
产品结构	簇绒剪圈
纱线系统	100%回收原液染色尼龙
簇绒机器规格	1/10
毯毛厚度	3.9 ± 0.5mm (亚洲)   3.0 ± 0.5mm (澳大利亚和新西兰)
总厚度	7.8 ± 0.5mm (亚洲)   7.0 ± 0.5mm (澳大利亚和新西兰)
地毯尺寸	50 x 50cm
使用范围	商业--人流密集区域
终身抗菌	Intersept®
抗污类型	Protekt <sup>2®</sup>

### 铺设方式



### Third Space 312

产品型号	9874
产品结构	簇绒剪圈
纱线系统	100%回收原液染色尼龙
簇绒机器规格	1/10
毯毛厚度	3.8 ± 0.5mm (亚洲)   3.0 ± 0.5mm (澳大利亚和新西兰)
总厚度	7.7 ± 0.5mm (亚洲)   7.0 ± 0.5mm (澳大利亚和新西兰)
地毯尺寸	50 x 50cm
使用范围	商业--人流密集区域
终身抗菌	Intersept®
抗污类型	Protekt <sup>2®</sup>

### 铺设方式





## 为何选择我们的模块地材？



### 模块地材

性能出众，使用灵活。英特飞标准底背系统已成为模块性能标准的行业标杆。地毯紧贴地面，不会出现边缘曲翘、底背分离或起拱的现象，而且可以轻松地进行有选择性的更换。与传统满铺地毯相比，英特飞模块地毯更易打理，平均损耗量仅2-5%，远低于满铺地毯的15%。模块地毯还可与我们的LVT地板无缝连接，无需任何过渡地带。



### ReEntry

英特飞为我们的产品提供报废解决方案。ReEntry是我们回收产品所用材料的创新计划。产品报废后的回收是我们为客户提供的一项服务，以确保客户使用的产品不会最终被当做垃圾填埋。无论是回收再利用于生产新的产品，还是在其他地方再次使用，我们都将客户的报废品视为产品新生的契机。



### TacTiles®

无胶水安装。我们革命性的TacTiles安装方式不再依赖胶水粘合，而让模块地毯牢固地连接在一起，吸附于地面上，这种“悬浮”而非“粘住”的效果，使其拥有更好的灵活性、更易替换、更加长久高效。最终，Tactiles帮助我们减少安装过程中的杂乱，减少浪费，基本上不产生挥发性有机化合物，与传统的胶粘剂相比，环境足迹减少了90%以上。



### Intersept®

防霉保护。我们专有的抗菌剂Intersept可以保护模块地毯免受霉变和异味的困扰。依据ASTM E2471标准试验方法进行的测试结果表明，在妥善维护的情况下，经过Intersept处理的地毯未出现霉菌与细菌滋生的迹象。Intersept经美国环保署（EPA）批准，可在地毯中安全使用，不溶于水，不含卤素、重金属、酚类或甲醛。



### Protekt®

防污保护。我们的专利防污剂Protekt可以延长地材的使用寿命和性能。Protekt采用先进的技术，为地毯提供持久的防污和防渍屏障，简化了清洁过程，延长了地毯的使用寿命。



### 健康产品声明 (HPD) ——

评估产品是否支持绿色化学的透明度工具。作为我们健康和材料工作的一部分，英特飞通过消除相关风险材料，不断减少产品对环境和健康的影响。



### 15年保修

英特飞产品的保修期为15年，对于表面过度磨损、边缘脱线、底背分离、收缩、拉伸和静电，甚至是在使用轮椅的情况下都提供保修。



### 本地制造

我们将本地响应与全球经验相结合。作为与客户同属社区的一部分，我们积极推动合作、承诺和富有成效的关系。我们的模块地毯在澳大利亚和中国生产，为当地经济和环境做出了贡献。

英特飞在亚太地区的所有制造工厂都通过了 ISO 9001 质量管理体系和 ISO 14001 环境管理体系的认证。

## 第三方认证



环境产品声明 (EPD) 是一项经第三方验证的环境认证，被划分为 III 类认证，根据国际标准化组织 (ISO) 14025、14040、14044 和 EN 15804 对产品和商品的生命周期影响进行量化与验证。EPD 帮助注重环保的客户评估产品性能，并在选择产品时做出最佳决策。英特飞地毯产品的 EPD 报告可在官网 [interface.com](http://interface.com) 上查询。



### 国际绿标绿色等级认证——A级

国际绿标的绿色等级认证是澳大利亚、新西兰和南非绿色建筑委员会认可的产品评级系统。其设立初衷是为了达到绿色之星®的“可持续产品”积分的获得标准。所有英特飞产品均通过“A级”认证。



### 环境认证计划——4级

获得 ECS 认证的地毯生产商必须遵守实务准则，该准则详细规定了原材料、生产、在役使用和报废处理的性能标准。英特飞地材遵循 ECS 的最高等级。



### NSF 认证

美国国家卫生基金会制定的公共卫生标准和认证计划，旨在帮助保护全球的食品、水、消费品和环境。英特飞模块地毯产品获得了“金牌”认证。



### CRI 绿色标签+

地毯协会 (CRI) 的绿色标签+ (Green Label Plus) 为室内空气质量设定了更高的标准，确保客户购买到市场上排放水平最低的产品。英特飞模块地毯和 TacTiles 已满足该认证的要求。



### 新加坡绿色建筑产品 (SGBP)

SGBP 认证旨在对符合特定可持续发展和环保性能标准的建筑产品进行评估和认证。该认证计划可帮助建筑专业人士识别可持续发展和碳效率更高的产品。英特飞模块地毯产品被认证为“领先”级，LVT 产品被认证为“卓越”级。



### PVC 最佳实践指南

令人自豪的是我们的产品获得了最佳环境实践 (BEP) PVC 认证，这是对 PVC 制造过程中遵守严格环境和社会标准的认可。该认证与 GBCA 负责任产品框架保持一致，能为获得绿色之星认证 (Green Star certification) 的作出重要贡献。我们对 BEP 准则的承诺体现了我们致力于担负起环境责任和创造卓越的产品。

我们的 EPD 证书和认证能为绿色建筑委员会旗下的绿色之星负责任产品认证贡献分值。

绿色之星认证是澳大利亚绿色建筑委员会针对建筑环境的可持续性评级系统。它用于对新建和现有建筑、新装修和新区开发进行评级。澳大利亚绿色建筑委员会通过负责任信用评分认可负责任产品，通过认可的负责任产品可以为获得绿色之星评级的作出贡献。

产品规格可能会受到实际生产公差的影响，如有更改恕不另行通知。接缝的可见度可能因颜色和图案而异。不同生产批次间的少许色差实属正常，整体安装规划应将其考虑在内。我们已尽最大努力准确地呈现产品颜色。但是，由于印刷材质的原因，实际产品颜色可能会略有不同。如需查看实际产品颜色，请索取样品。产品质保以生产商提供的书面质保文件为准。本公司不做任何其它保证，包括但不限于对特定用途的适销性、适用性的任何暗示性的担保。敬请联系您的销售代表，获得书面质保文件。



**[www.interface.com](http://www.interface.com)**

**Australia**

Interface Australia  
local toll free: 1800 804 361

**India**

Interface India  
tel: +91 76249 17934

**South East Asia**

Interface Asia  
tel: +65 6478 1510

**South Korea**

Interface South Korea  
tel: +82 2 555 1734

**Japan**

Interface Japan  
tel: +81(0)3-6892-5513

**Beijing**

Interface China  
tel: +86 10 6590 7810

**Hong Kong**

Interface China  
tel: +852 2802 0838

**Shanghai**

Interface China  
tel: +86 21 6340 3868